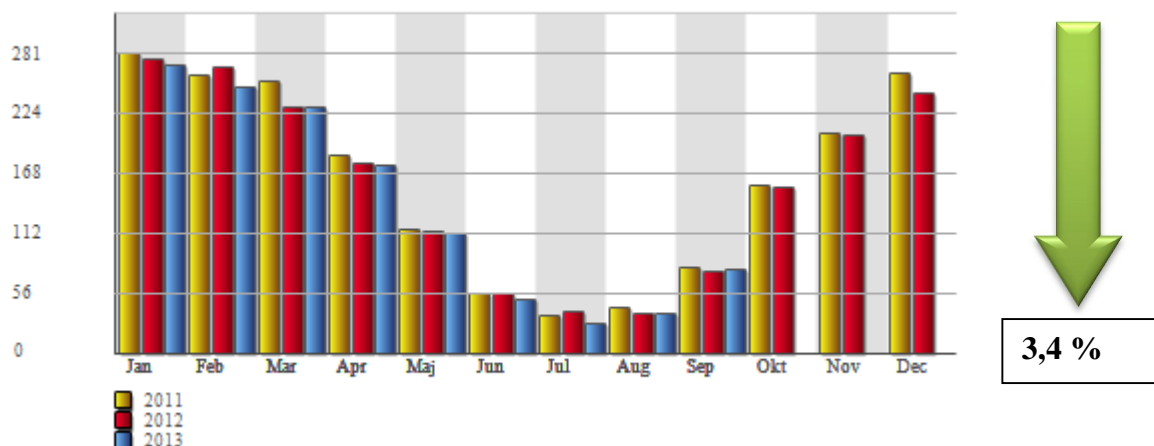




Energirapport
RBF KARLSKRONAHUS 4
jan 2013 - september 2013
Energi & Drift

Normalårskorrigerad värmeförbrukning (MWh)

**Värmeförbrukning (Ack. Utfall jan-sept 2013)**

Verklig förbrukning: 1253MWh och utfallet 2012 var 1219MWh.

Klimatkorrigerad förbrukning: 1234MWh för perioden att jämföras med 1277MWh för samma period 2012 alltså differens på 43MWh. **Totalt ner 3,4 % i år.**

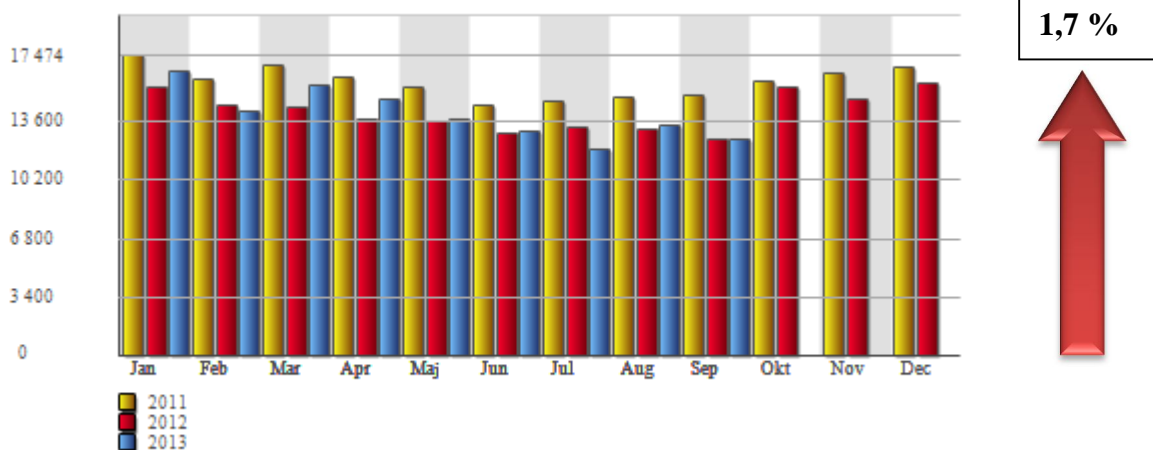
Nyckeltal för uppvärmning och varmvatten.

Er förbrukning för hela 2012 uppgick till **169,7 kWh/m²** att jämföras med den genomsnittliga på **148kWh/m²**.

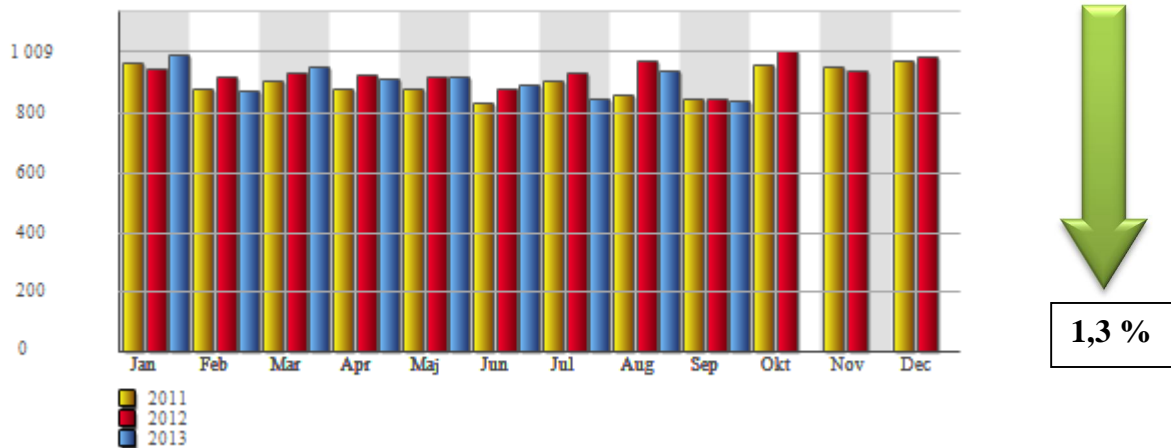
"Den genomsnittliga energianvändningen per kvadratmeter för uppvärmning och varmvatten i flerbostadshus uppgick år 2009 till 148 kWh, enligt Energimyndighetens energistatistik."

Alltså ni ligger **över** snittet! Vill ni ha hjälp med att hitta energieffektiva åtgärder för att minska den dagliga driften, kontakta Riksbyggens Energi & Drift avdelning 0455-30 81 86.

Elförbrukning (KWh)

**Elförbrukning (Ack. Utfall jan-sep 2013)**

Förbrukning: 126 147kWh för perioden att jämföras med 124 013kWh för samma period 2012 alltså differens på 2 134kWh. **Totalt upp 1,7 %.**

Vattenförbrukning (m³)**Vattenförbrukningen (Ack. Utfall jan-sep 2013)**

Vattenförbrukning: 8 192m³ för perioden att jämföras med 8 297m³ för samma period 2012 alltså differens på 105m³. **Totalt ner 1,3 % i år.**

Totala vattenförbrukningen för hela 2012 var på 11 236m³ vilket blir **1 016liter/m² BRA** alltså på "låg" om man jämför enligt nedan.

Nyckeltal liter/m² BRA

930-10901 = Låg förbrukning

1090-13961 = Medel förbrukning

1396-20001 = Hög förbrukning